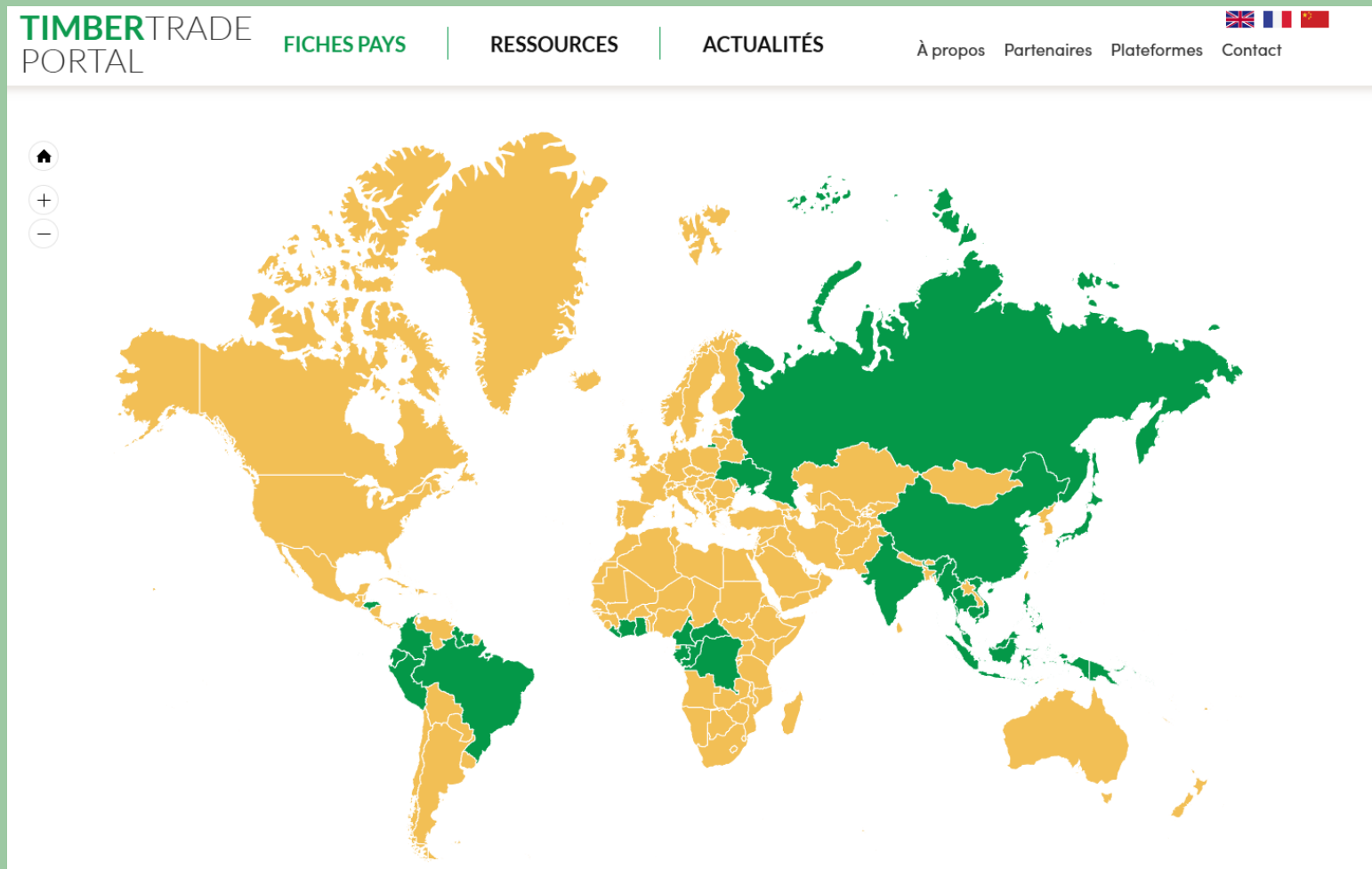


# Atelier mis à jour du Timber Trade Portal



## QUI ETES VOUS ?

Veuillez répondre dans le chat

Ex :

- Importateur UE
- Distributeur / négociant UE
- Entreprise de la construction
- Entreprise extra-UE exportatrice
- ONG
- Organisation Professionnelle
- Autorité compétente

## LE TTP DANS LE PROGRAMME TROPICAL TIMBER TRADE



Le projet TTP s'inscrit dans le programme Tropical Timber Trade Facilities mis en œuvre par ATIBT.

Objectif global : renforcer la transparence, soutenir la conformité réglementaire et accompagner concrètement les acteurs de l'ensemble de la chaîne de valeur du bois.



## Mise à jour du TTP: pourquoi maintenant ?



Le TTP : outil existant et reconnu

Le contexte évolue (RDUE, CITES, traçabilité, risque)

Rendre le portail plus opérationnel : mise à jour des pays prioritaires par un pôle d'experts, sur la base d'un canevas commun

Cameroun / Gabon / République du Congo / RDC / RCA / Guinée Equatoriale / Chine

*« on part de l'existant on ne repart pas de zéro. »*

## A quoi sert le TTP aujourd'hui ?



### Le TTP aujourd'hui:

- Information pays sur la légalité bois
- Sources fiables et comparables
- Outil de référence pour de nombreux acteurs
- *“La question n’est pas de savoir si le TTP est utile, mais comment il peut le rester dans le contexte RDUE.”*

# Logique de la proposition de mise à jour



## Le TTP

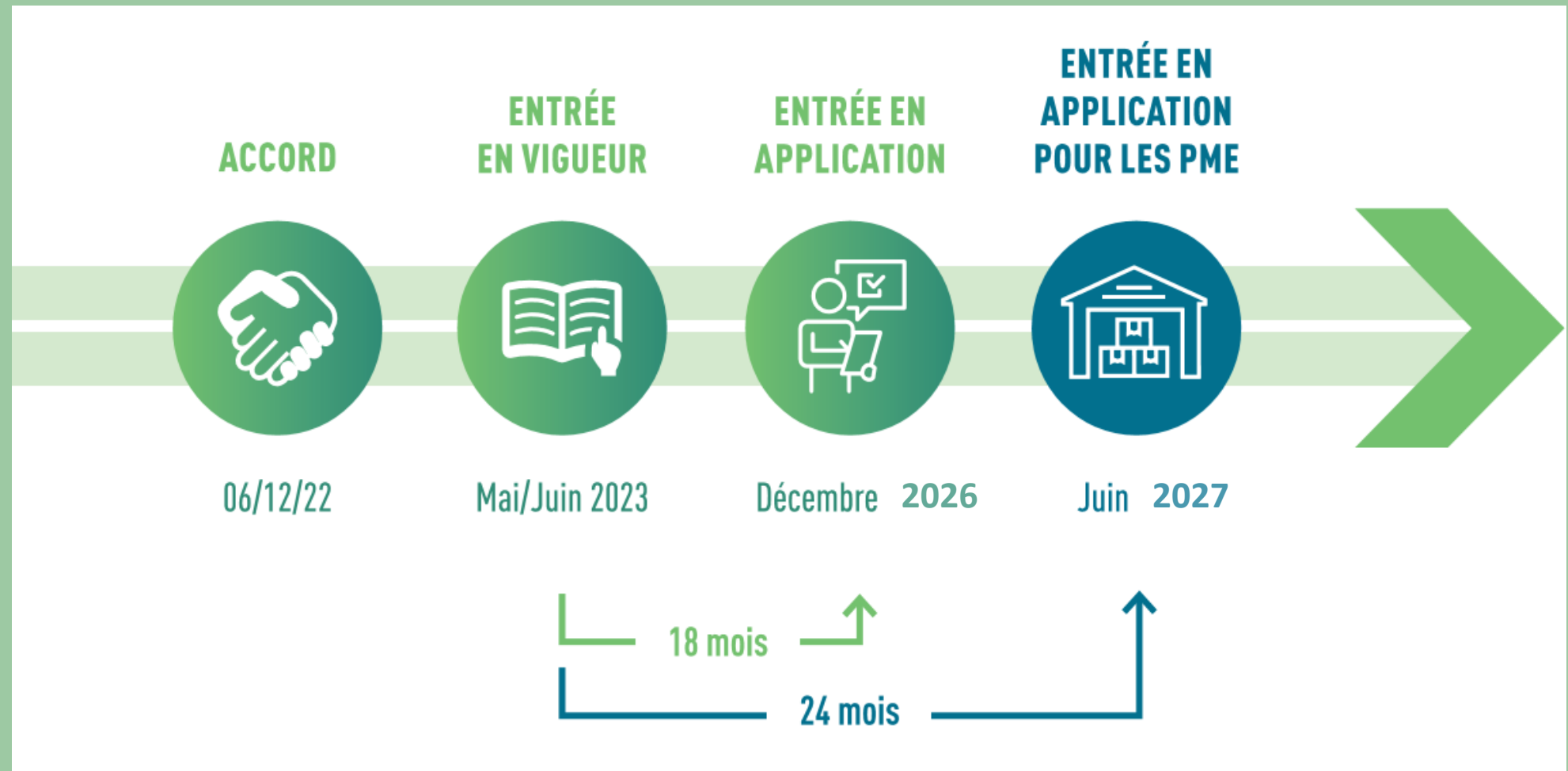
Architecture globale  
conservée

Titres et contenus clarifiés  
Ajout d'une lecture par le  
risque et l'usage

« On cherche à rendre  
l'information plus lisible et  
plus opérationnelle. »



## Les fondamentaux d'une diligence raisonnée (RDUE)



# Les fondamentaux d'une diligence raisonnée (RDUE)

ZÉRO  
DÉFORESTATION



➤ **Zéro déforestation** : Ils ne doivent pas avoir contribué à la **déforestation/ dégradation**. Cela signifie :

- (a) que les produits proviennent de zones n'ayant pas fait l'objet d'une **déforestation** après le **31 décembre 2020**, et
- (b) et spécialement pour les **produits bois**, que le bois a été récolté dans la forêt **sans entraîner de dégradation** de la forêt après le **31 décembre 2020**.

LÉGALITÉ



➤ **Légaux** : Ils doivent avoir été produits conformément à la **réglementation** du pays de production

DÉCLARATION DR



➤ Couverts par une **déclaration de diligence raisonnée** : les acteurs concernés doivent soumettre une déclaration de diligence raisonnée **sur le Système d'Information** de l'UE **avant de placer les produits sur le marché UE**



# Les fondamentaux d'une diligence raisonnée (RDUE)



- **traçables** : dans le cadre de la Diligence Raisonnée, les opérateurs doivent recueillir :
- les informations de **géolocalisation** de **toutes les parcelles** où ont été exploités les bois des produits concernés
  - ainsi que la **date/période** de production.

La géolocalisation correspond aux **coordonnées GPS** :

- de la parcelle de production (parcelle < 4ha),
- ou du périmètre de la parcelle (utilisation de polygone).



# Les fondamentaux d'une diligence raisonnée (RDUE)

## DÉFINITION DE LA LÉGALITÉ



La **légalité** est définie comme le **respect de la « législation**

**en vigueur »** dans le pays de production, en termes de :



Droits d'utilisation  
des terres



Droits des tiers



Protection de  
l'environnement



Droits du travail



Gestion et exploitation  
des forêts



Principe du CLIP (Consentement  
libre, informé et préalable)



Fiscalité, commerce et  
douane et dispositions  
anticorruption



Droits de l'homme protégés  
par le droit international



# Les fondamentaux d'une diligence raisonnée (RDUE)

## ÉVALUATION DES PAYS PAR LA CE



La CE a conduit une **évaluation de risque pays** (UE et pays tiers) :

- la CE publiera une liste des pays à faible et haut risque,
- Les résultats seront disponibles via le « Système d'Information » de la CE,
- Le système prévoit **3 niveaux d'évaluation** des pays :

Risque faible

Risque standard

Risque élevé

## DILIGENCE RAISONNÉE SIMPLIFIÉE



Pour les produits provenant d'un pays évalué à **faible risque** par la CE, il est possible d'effectuer une **diligence simplifiée** :

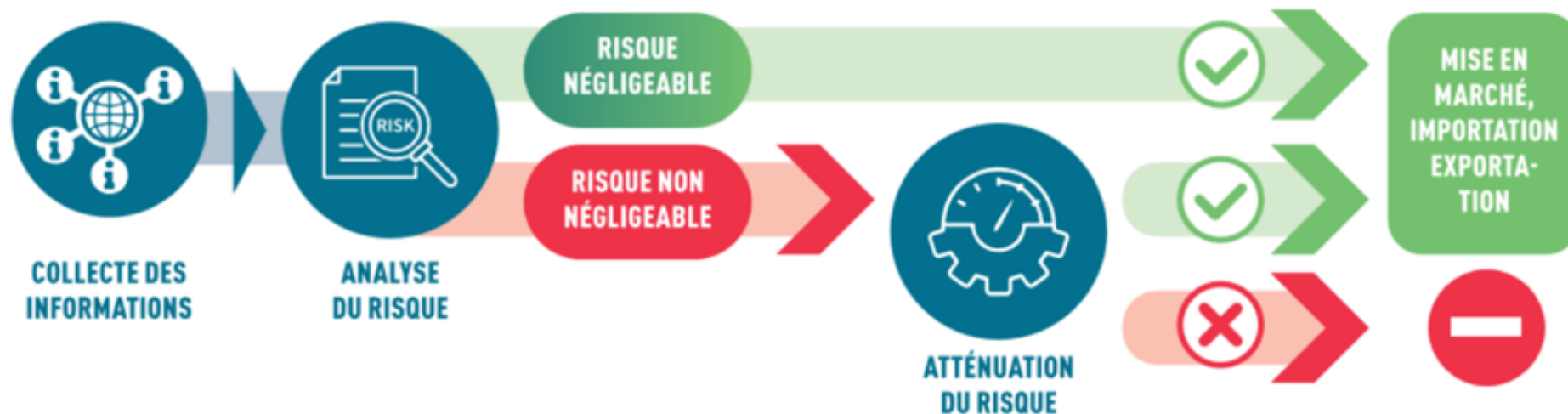
- Recueil des informations (étape 1),
- **Exemption d'analyse de risque et des mesures d'atténuation** (étape 2 et 3), après analyse du risque de mélange avec des produits d'origine inconnue.



# Les fondamentaux d'une diligence raisonnée (RDUE)

Avant de mettre les produits bois sur le marché ou de les exporter, les opérateurs font preuve de **diligence raisonnée**, comprenant :

- a) la **collecte des informations**
- b) les mesures d'**évaluation des risques**
- c) les mesures d'**atténuation des risques**



CANEVA

Fiche pays

TIMBERTRADE PORTAL

FICHES PAYS

RESSOURCES

ACTUALITÉS

À propos

Partenaires

Plateformes

Contact

CAMEROUN

CONTEXTE FORESTIER

INDUSTRIE DU BOIS

CADRE LÉGAL

DOCUMENTS CLÉS

AUTRES ASPECTS

SOURCES & CONTACTS

CONTEXTE ET RISQUES

APPROVISIONNEMENT

CADRE LÉGAL

DOCUMENTS CLÉS

CERTIFICATION

SOURCES ET CONTACTS

Modifications proposées

Il est proposé de **maintenir les cinq onglets existants**, tout en **modifiant l'intitulé de trois d'entre eux** afin de les rendre **plus pertinents dans le cadre de la diligence raisonnée en matière de déforestation et de légalité**. Cette approche permet à l'utilisateur de **comprendre plus clairement où trouver l'information**, tout en **conservant la structure logique actuelle du Timber Trade Portal**, ce qui facilite une **mise à jour des contenus existants**.

Bouton actuel	Nouveau titre	Exemples de contenu / questions traitées
Contexte forestier	Contexte et risques	Zones forestières à risque • Pressions agricoles • Conversion après 31/12/2020 • Régions sensibles – Analyse GPS lien vers carte Observatoire UE – GFW  Niveau de risque CE  Indice de corruption

## Ce que nous retenons de vos échanges

Utilisez le chat

Même si c'est à chaud :

2–3 points positifs

2–3 pistes d'amélioration

*« Vos retours vont nourrir directement la suite du travail. »*



## Prochaines étapes

**20/02/2026 : Ajustement du canevas**

**Mars : envoi aux experts pays**

**Mai : mise à jour des fiches pays prioritaires**

**Mai : Poursuites des échanges avec les utilisateurs et test**

**Juin : CIB ateliers sur le stand de l'ATIBT**

**Octobre : Présentation du TTP mis à jour**