



Food and Agriculture  
Organization of the  
United Nations

# Répondre aux besoins de neutralité climatique et de moyens de subsistance: Le potentiel des chaînes de valeur de bois durable

---

Auteur:

Thais Linhares-Juvenal

# Schéma

---

1. Chaînes de valeur durable
  2. Chaînes de valeur dans le Bassin du Congo
  3. Les opportunités pour accroître l'impact environnemental et économique
  4. Aller de l'avant
-

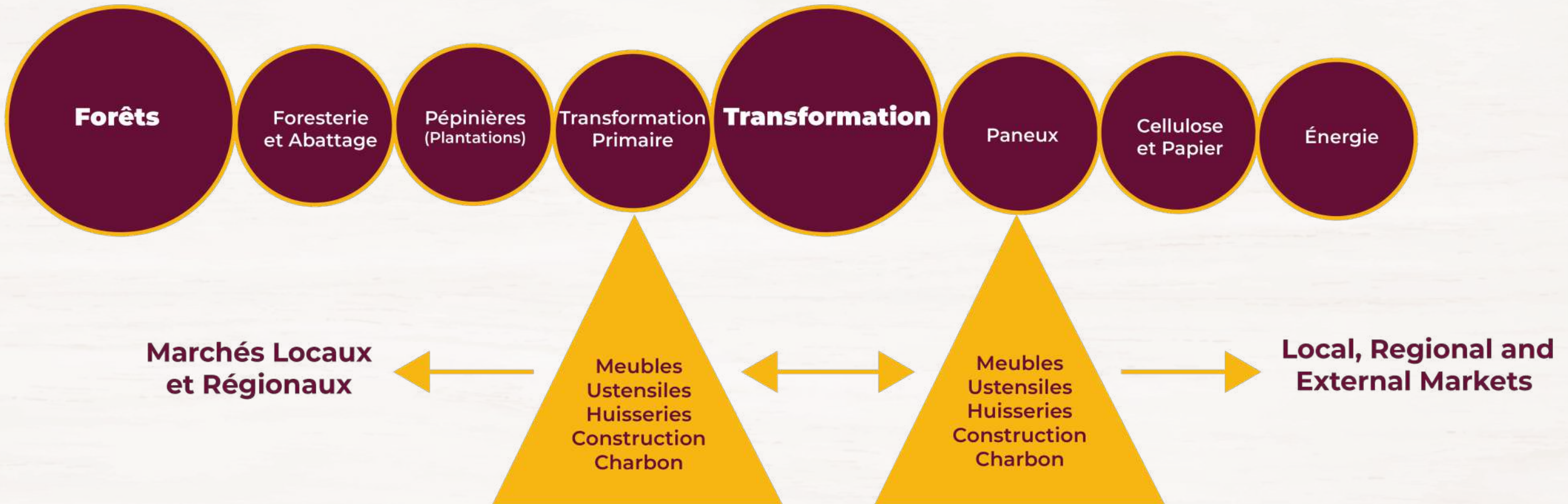


# Chaînes de valeur durables (FAO)

- Une *chaîne de valeur durable* est une chaîne de valeur alimentaire qui:
  - ✓ est rentable d'un bout à l'autre (durabilité économique);
  - ✓ a de larges effets positifs pour la société (durabilité sociale);
  - ✓ a un impact positif ou neutre sur l'environnement naturel (durabilité environnementale).
- Le choix des chaînes de valeur à poursuivre devra observer ses contributions aux ODDs.



# Chaînes de valeur dans le Bassin du Congo



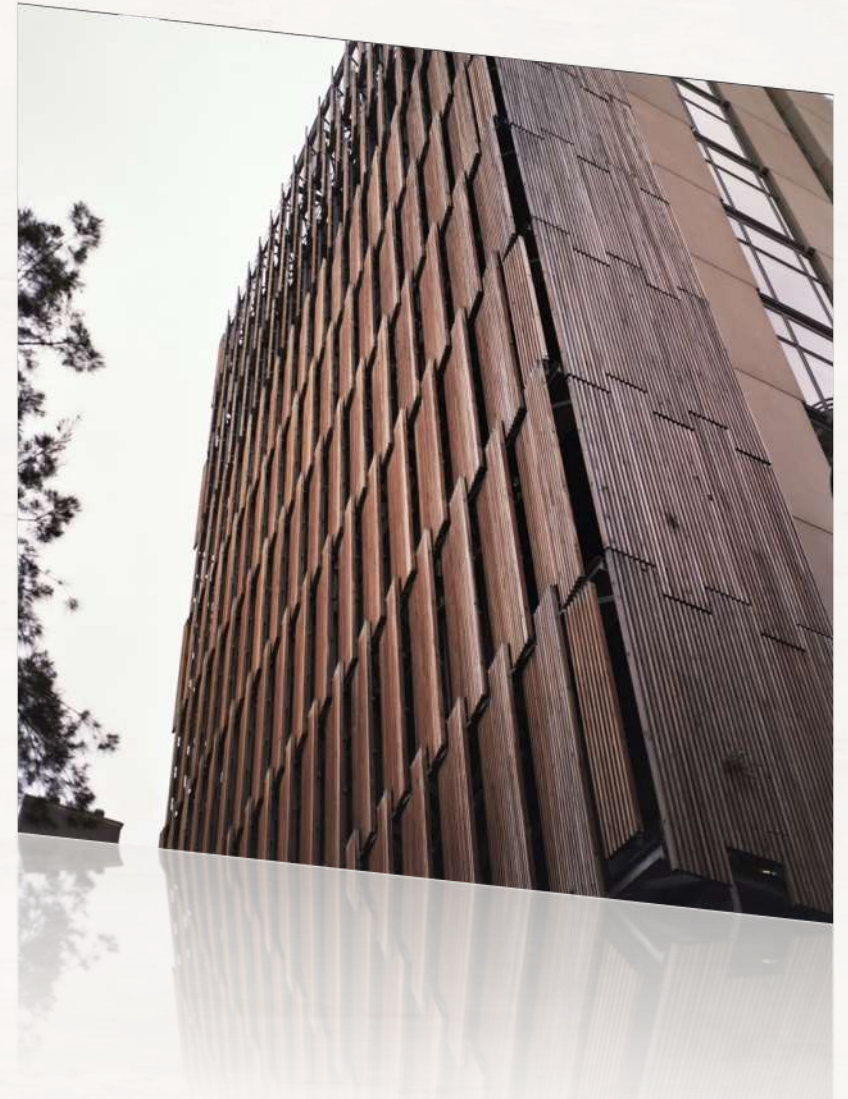
# La route vers la valeur ajoutée et chaînes de valeur durables





# Les opportunités

- 40% de la population mondiale aura besoin de habitations nouvelles de 2016 à 2030, ça veut dire 300 milliard de nouveaux logements.
- Contribution climatique du bois plutôt à travers le secteur de la construction.
- La consommation du bois énergie en Afrique va plafonner après 2050: Le bois énergie est critique pour la sécurité énergétique et alimentaire en Afrique.
- La production du bois pourra être alignée aux efforts de restauration forestière.



# La route vers la valeur ajoutée et chaînes de valeur durables

## Le travail de la FAO au Bassin du Congo

- ✓ Cartographie des chaînes de valeur
- ✓ Analyse de capacités au niveau de pays pour l'aggregation de valeur.
- ✓ Analyses de flux logistiques
- ✓ Appui à légalité
- ✓ Appui à l'adoption d'innovation pour réduire coûts, et accroître la productivité et la légalité
- ✓ Appui à la coopération et à l'intégration pour un meilleur accès aux marchés, aux lignes de financement, et pour l'optimization de la valeur ajouté.
- ✓ Appui aux politiques publiques pour la consommation responsable

# Aller de l'avant

- Consultation et finalisation de l'évaluation pour une coopération entre pays pour la construction des capacités et l'augmentation de la valeur ajoutée (FAO/ATIBT)
- Discussions avec les pays de mesures pour promouvoir le développement des marchés locaux et régionaux inclusifs
- Discussions avec les pays pour aligner une production plus efficace du bois avec les projets de changement climatique et de restauration forestière.
- Discussions avec les pays des projets chaînes de valeur bois pour envoyer au GCF et au GEF





Merci!

[Thais.LinharesJuvenal@fao.org](mailto:Thais.LinharesJuvenal@fao.org)